

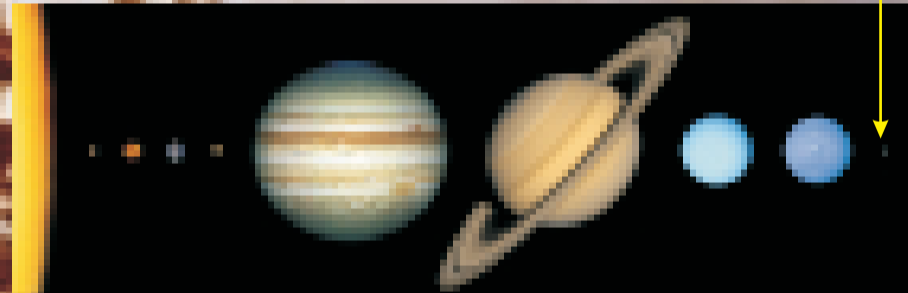
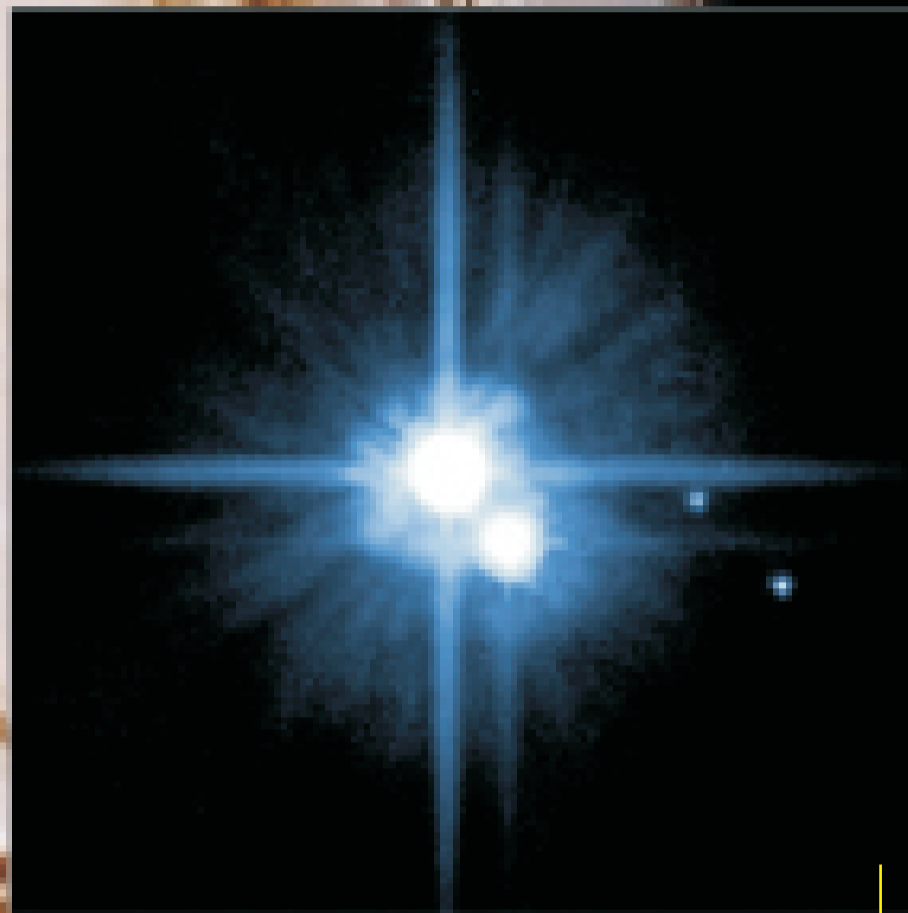
# Monti di Saurù

Sentiero dei pianeti

## I pianeti nani

Questa targa è posta nel luogo di Plutone, che fu scoperto nel 1930 e fu immediatamente battezzato come il nono pianeta del nostro sistema solare. Ma il 24 agosto 2006 fu declassato a “pianeta nano” dall'Unione Astronomica Internazionale. Plutone non è mai stato visitato da una sonda, per cui non si conoscono le sue caratteristiche precise e, data la distanza che lo separa dal Sole, si possono avanzare in proposito solo supposizioni.

Recentemente gli astronomi hanno ridiscusso la definizione di pianeta ed hanno concluso di chiamare “pianeti nani” quei corpi di tipo planetario orbitanti attorno a una stella e caratterizzati da una massa sufficiente a conferirgli una forma sferoidale. I cinque corpi orbitanti intorno al Sole che attualmente rientrano nella categoria dei pianeti nani sono: Cerere, scoperto nel 1801; Plutone, scoperto appunto nel 1930; Haumea, scoperto nel 2004; Makemake, scoperto nel 2005 e Eris, scoperto anch'esso nel 2005.



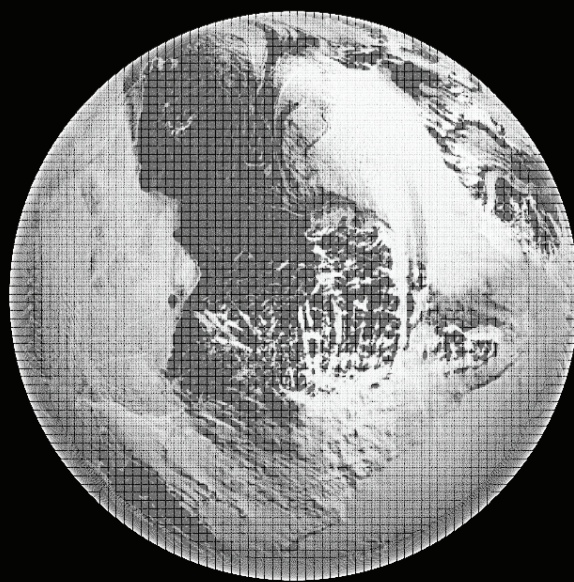
Distanza media dal Sole (km)

Cerere	414 Mio
Plutone	5'900 Mio
Haumea	6'400 Mio
Makemake	6'800 Mio
Eris	10'000 Mio

[www.lumino.ch](http://www.lumino.ch)



**COMUNE  
DI  
LUMINO**



**COMUNE  
DI  
LUMINO**